

Espaces Naturels Sensibles

L'Indre grandeur nature

Du bois de la Ringoire à l'Écoparc des Chênevières...

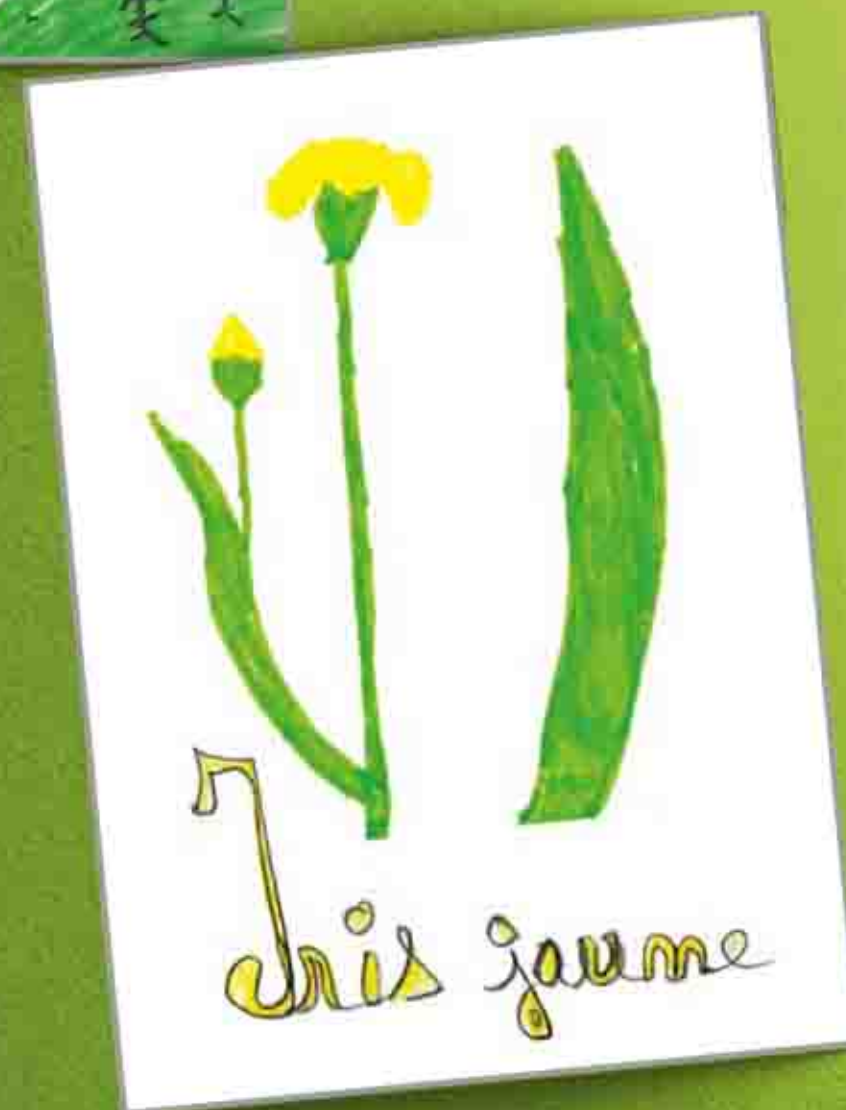
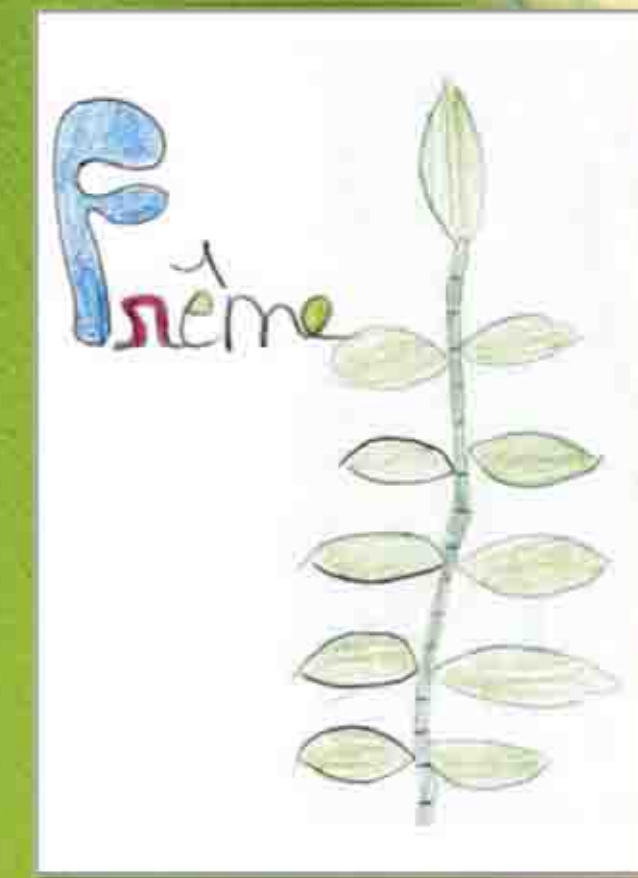
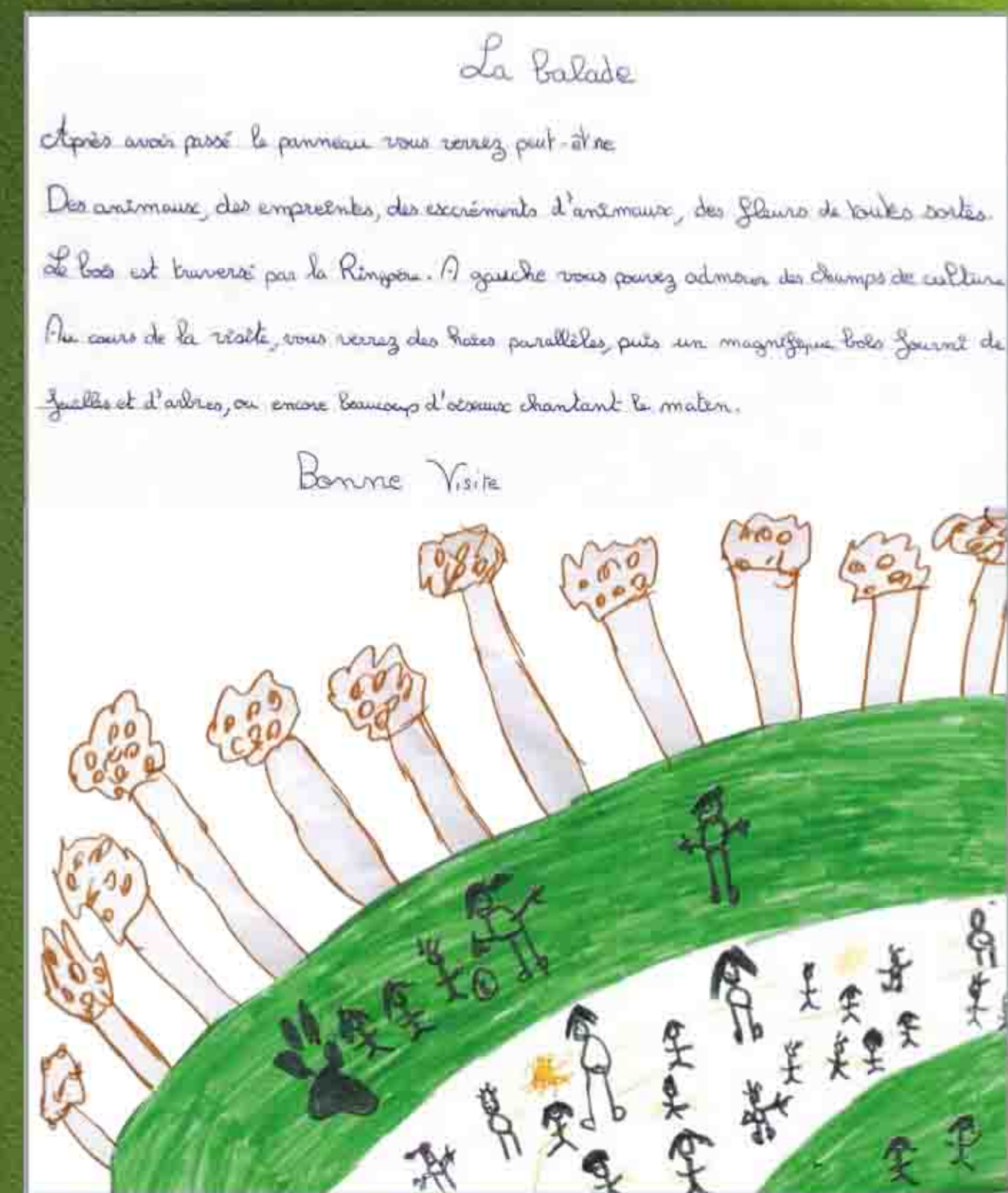


COMMUNE DE DÉOLS

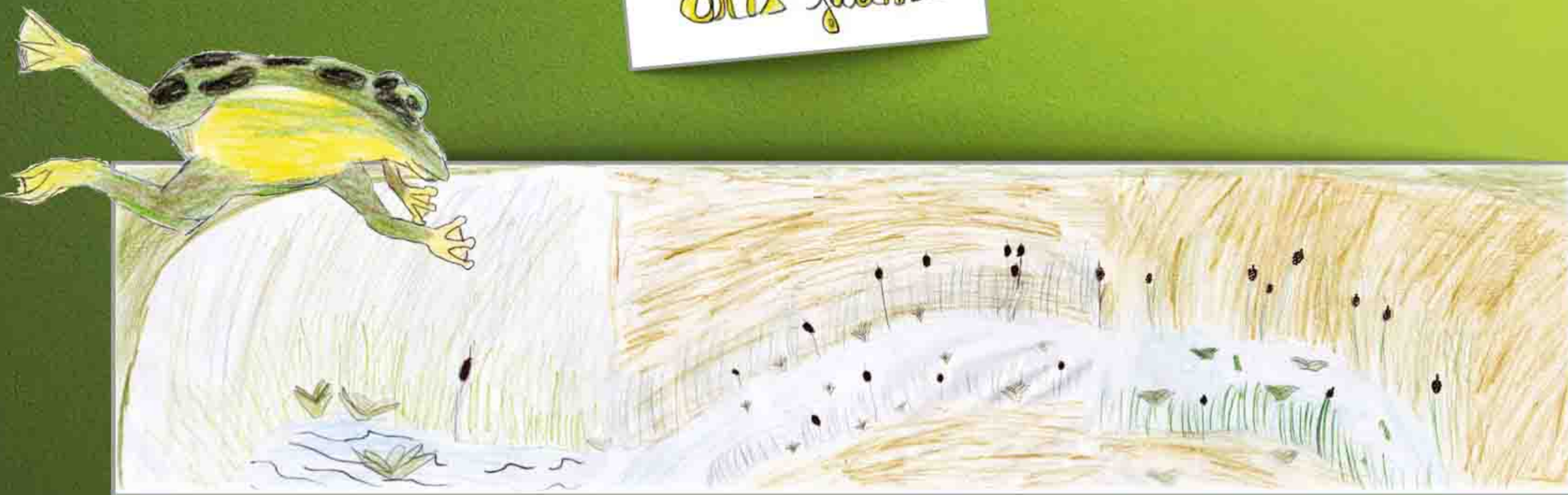
Entre ville et campagne, la nature est bien là : ensermé entre les champs et le village de Brassioux, c'est le bois de Brassioux ; tout près du bourg de Déols, sur les rives de l'Indre, voici l'Écoparc des Chênevières, ses prairies, ses chevaux et ses vaches rustiques. Et, pour mettre du lien entre ces deux sites de nature, un sentier « découverte » (balisé en bleu) de près de 5 km donne à voir des paysages différents : bois de frênes, champs de blé et de colza qui sentent déjà la Champagne berrichonne, petite rivière enjambée (la Ringoire), jardins et habitations de la ville.

Les Espaces Naturels Sensibles

un réseau départemental de sites remarquables protégés et ouverts au public pour découvrir "l'Indre grandeur nature"



PopuPage



Ce panneau est l'œuvre des enfants de la classe de CM1, CM2 de l'école primaire Jean Monnet de la commune de Déols, encadrés par Florence Fauchon (enseignante) et Pierre Prinot (coordinateur de l'Agenda 21 de la commune de Déols).

Alban, Clémence, Anne, Baptiste, Théo, Quentin, Emeline, Geoffroy, Kévin, Léa, Lise, Loane, Lucas, Louis, Mathieu, Mathilde, Mathys, Nicolas, Océane, Salomé, Samuel, Steven, Théo



Espaces Naturels Sensibles

L'Indre grandeur nature



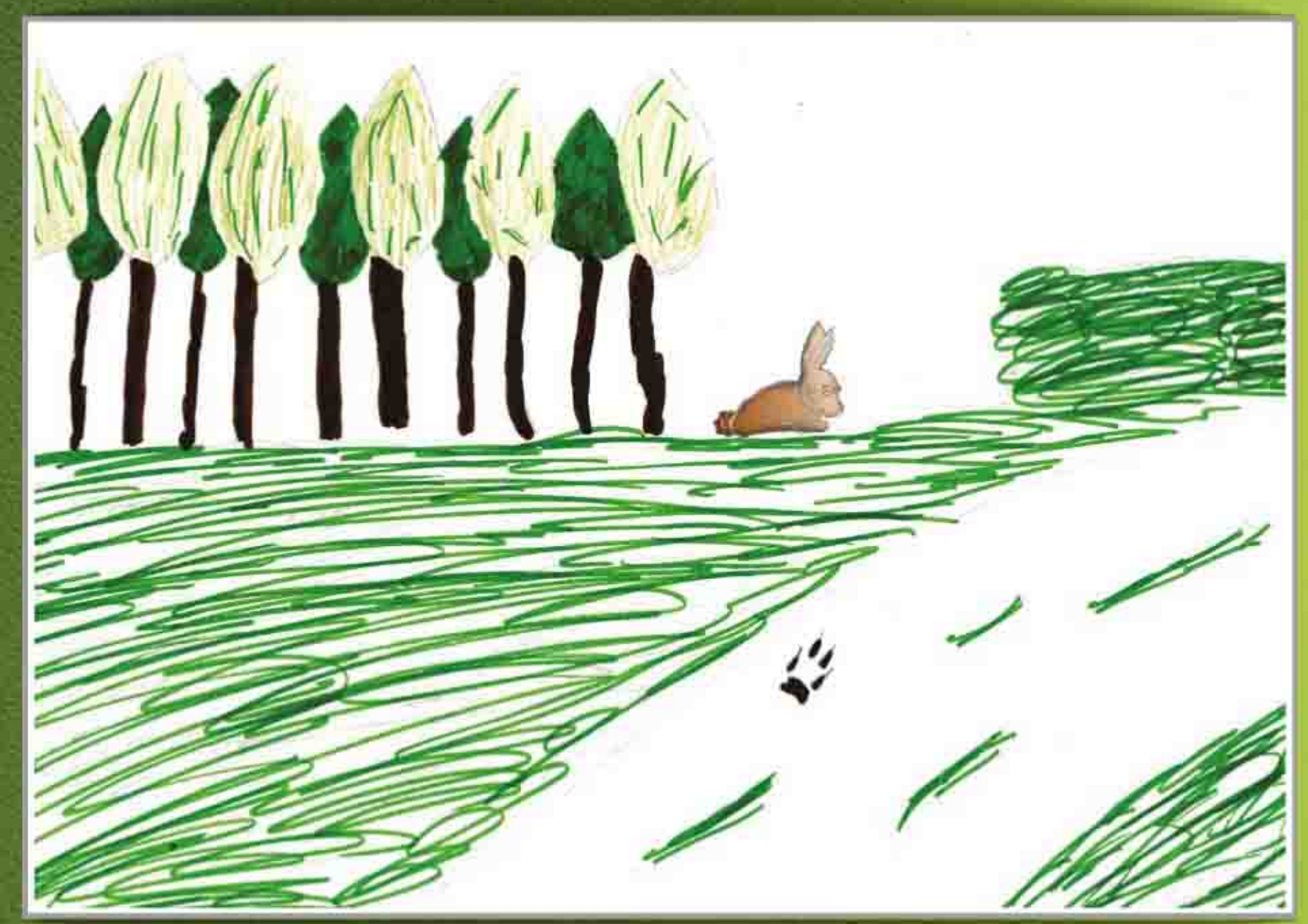
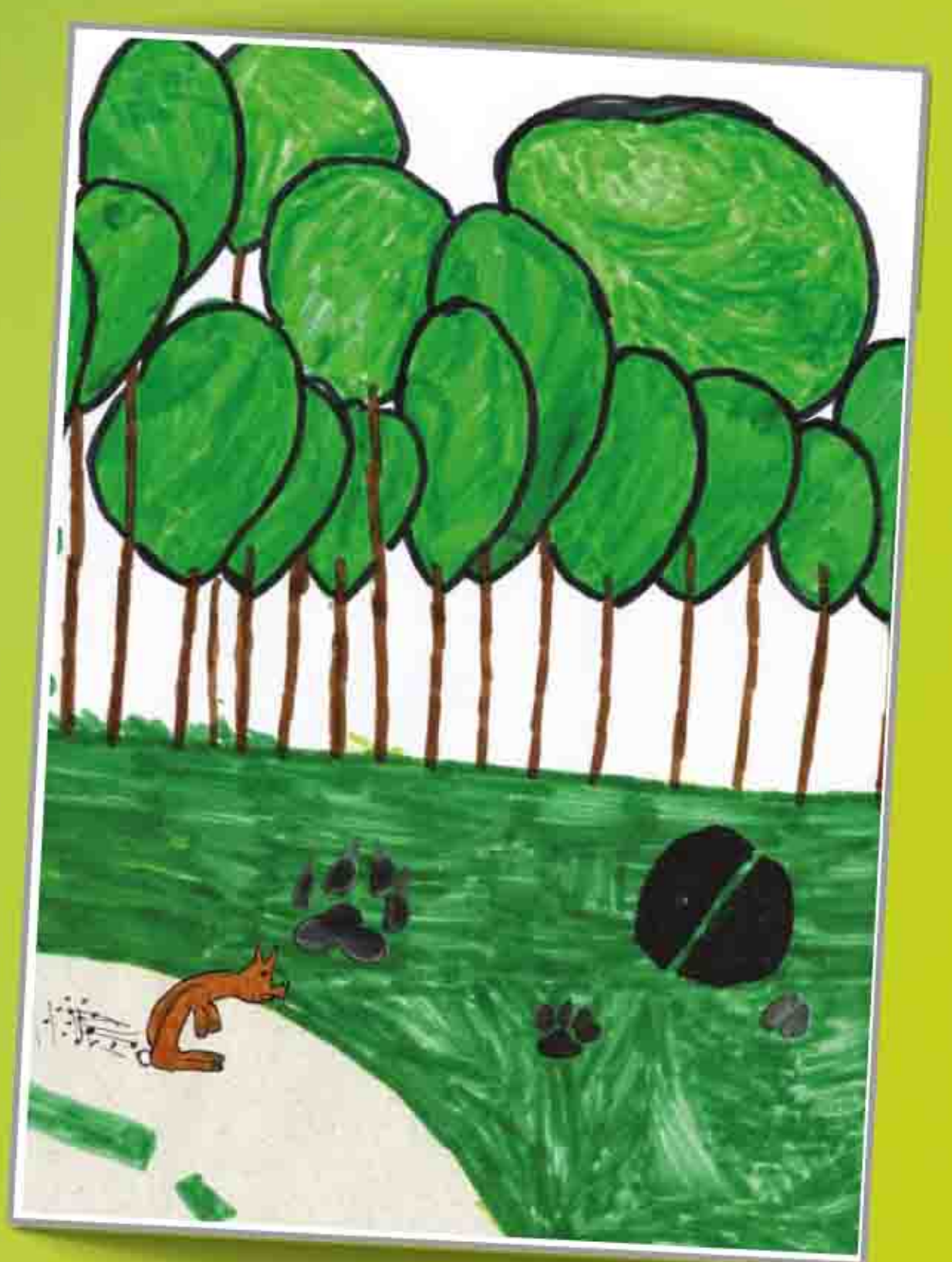
Les Espaces Naturels Sensibles
un réseau départemental de sites remarquables protégés et ouverts au public pour découvrir "l'Indre grandeur nature"



COMMUNE DE DÉOLS

Du bois de la Ringoire à l'Écoparc des Chènevières...

Quand vous commencerez la balade dans le petit bois de la Ringoire, il se peut que vous rencontriez des empreintes d'animaux des crottes et si vous faites le silence vous avez peut-être la chance de rencontrer des animaux. Et si vous traversez le bois, vous avez la vue de la Ringoire. Si vous tournez à gauche, vous passerez sur un petit pont et puis vous verrez des champs et Grand Déols.
Bonne balade !



Le lièvre court vite
ip est herbivore
Elégant, érudiment
Uib, sûrement
Rapide, toujours
Et ip est très mignon



LE Lapin a de grandes oreilles.
Qu'il a la queue très courte en forme de boule.
Parlu, Petit et Peureux.
ip fait ses propres terriers.
Qu'il n'est pas carnivore.



Il y a des orchidées dans les bois et elles sont protégées. Elles s'appellent les orchidées. L'orchidée grandit jusqu'à 40 cm. Et l'automne on la voit avec des feuilles et des graines. Sur le chemin, il y a des haies, des champs cultivés des prairies et des empreintes. Il faut préserver la forêt car elle est si belle et il y a des animaux qui y vivent. Dans le bois on peut écouter des chants d'oiseaux, les ruisseaux, des cris d'animaux. On peut aussi rencontrer des hérissons et des cornouilles sanguines.



C'est un arbre commun en Europe
Haut de 40 mètres
Ecorce craquelée
Il faut le couper pour préserver la matière
Et il faut le protéger.

Ce panneau est l'œuvre des enfants de la classe de CM1, CM2 de l'école primaire Jean Monnet de la commune de Déols, encadrés par Florence Fauchon (enseignante) et Pierre Prinot (coordinateur de l'Agenda 21 de la commune de Déols).
Alban, Clémence, Anne, Baptiste, Théo, Quentin, Emilie, Geoffroy, Kévin, Léa, Lise, Loane, Lucas, Luce, Mathieu, Mathilde, Mathys, Nicolas, Océane, Salomé, Samuel, Steven, Théo

